

MAR DEL PLATA

NOVIEMBRE A DICIEMBRE 2024

**TEMPORADA
2025**

SERVICIOS

SALIDAS DESDE

↪ Rosario - Arroyo Seco - San Nicolas - Villa Constitución.

SERVICIO DE TRANSPORTE

- ↪ Traslado en Bus Mix de Turismo.
- ↪ Coche Cama Adicional \$22000 (Piso inferior).
- ↪ Adicional Butacas (Cafetera y Panoramicas) \$22000
- ↪ Coordinación durante el traslado.

ASISTENCIA AL VIAJERO

- ↪ Asistencia al viajero Opcional. Universal Assistance (Cobertura hasta \$300.000 por accidente o enfermedad hasta 70 años) **\$5000 (2 Noches) - \$10000 (5 Noches)**
Consultar tarifas mayores de 71 años.

EXCURSIONES

- ↪ A cargo del receptivo local Costa Atlantica

INFORMACION EXTRA

- ↪ Tarifa en base single /doble/ triple / cuadruple.
- ↪ Menores de 0 a 3 años Sin cargo y Sin servicios - Opcional butaca \$120000 (Consultar por disponibilidad en c/ fecha)
- ↪ Butaca turística semicama \$150000 (Ida y Vuelta)



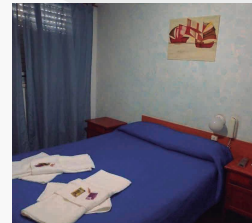
MAR DEL PLATA PLAYA LA PERLA



HOTEL BOLIVAR



PEATONAL MDQ



HOTEL BOLIVAR



PLAZA ESPAÑA Y LA PERLA

HOTEL BOLIVAR ★ (LA PERLA)

RÉGIMEN: SEGÚN OPCIÓN

SALIDAS	DURACION	REGIMEN	TARIFA	GASTOS	TOTAL
15 DE NOVIEMBRE (FERIADO)	2 NOCHES	MEDIA PENSIÓN	\$129998	\$20000	\$149998
15 DE NOVIEMBRE (FERIADO)	2 NOCHES	PENSIÓN COMPLETA	\$149998	\$20000	\$169998
17 - 22 Y 27 DE NOVIEMBRE	5 NOCHES	MEDIA PENSIÓN	\$207998	\$20000	\$227998
17 - 22 Y 27 DE NOVIEMBRE	5 NOCHES	PENSIÓN COMPLETA	\$237998	\$20000	\$257998
2 - 7 - 12 Y 17 DE DICIEMBRE	5 NOCHES	MEDIA PENSIÓN	\$219998	\$20000	\$239998
2 - 7 - 12 Y 17 DE DICIEMBRE	5 NOCHES	PENSIÓN COMPLETA	\$249998	\$20000	\$269998
NAVIDAD - 22 DE DICIEMBRE	5 NOCHES	MEDIA PENSIÓN	\$209998	\$20000	\$229998
NAVIDAD - 22 DE DICIEMBRE	5 NOCHES	PENSIÓN COMPLETA	\$239998	\$20000	\$259998
AÑO NUEVO - 27 DE DICIEMBRE	5 NOCHES	MEDIA PENSIÓN	\$259998	\$20000	\$279998
AÑO NUEVO - 27 DE DICIEMBRE	5 NOCHES	PENSIÓN COMPLETA	\$309998	\$20000	\$329998

**INCLUYE CENA DE NAVIDAD Y AÑO NUEVO
NO INCLUYE BEBIDAS**

LAS TARIFAS PUBLICADAS SON DE CONTADO Y EN EFECTIVO

PROMOCIONES POR TIEMPO LIMITADO

Tarifas por persona en Pesos. Salidas sujetas a disponibilidad y a formación de grupo
Tarifas sujetas a modificación sin previo aviso. Solo se congela tarifa con el pago total.
Comisionables sobre el neto sin gastos. Formas de pago: Ver condiciones generales

**TARIFARIO CON VIGENCIA
DESDE EL 10/09/24**